

**Foreuse KLEMM type KR 707-1W
pour les forages de sondes géothermiques
KLEMM drill rig type KR 707-1 W
for Geothermal drilling**

KLEMM
Bohrtechnik

Le modèle de foreuse pour la géothermie type KLEMM KR 707-1 W a été notamment développée pour réaliser des forages géothermiques sur les chantiers à l'espace restreint de l'intérieur de la ville. La foreuse est munie d'un moteur Diesel avec 4 cylindres qui répond aux dernières normes antipollution EURO COM 3 et EPA TIER 3.

Grâce à la puissance de 95 kW, une double tête très performante peut être animée.

Le système de préventer / collecteur sur la double tête permet de contrôler la sortie des « cuttings » et de les envoyer dans des bennes d'une manière très contrôlée et propre.

Le poste de commande orientable qui est équipé de toutes les fonctions nécessaires se laisse adapter à chaque lieu d'intervention d'une façon optimale.

Cet avantage permet une vue illimitée sur l'axe de forage et le triple clé.

Ses dimensions extrêmement compactes ainsi que l'insonorisation excellente et le système de pompes hydrauliques load-sensing de basse consommation définissent la nouvelle haute gamme de machines de forage pour la géothermie de la classe au dessous de 10 t.

KLEMM Bohrtechnik offre entre autres les options utiles suivantes pour cette foreuse:

le système de maniement de tubes et tiges type HBR 180, une pompe pour la mousse pour le travail avec marteau fond-du-trou et une pompe à écrou puissante pour le forage à la boue et l'injection de forage géothermiques.

The drill rig type KR 707-1 W has been designed specifically for Geothermal drilling. The 4 cylinder diesel motor with rated output of 95 kW complies to the latest emission regulations (EURO COM 3/ EPA TIER 3) and drives a powerful double-head drilling unit. This drilling unit consists of two counter and independently rotating rotary heads for inner drill rods and outer casings. A preventer, equipped as standard, can remove the drill cuttings in a nearby container.

The 2-fold slewable control console, equipped with all the necessary drilling functions, can be adapted to any job site and gives a clear view of the drill set-point and the 3-fold clamping and breaking device.

The very compact construction combined with excellent acoustic insulation and with modern fuel-efficient load-sensing hydraulics sets new benchmarks for working on job sites in confined urban areas.

Useful auxiliary attachments are a cable remote-controlled handling system for drill rods and casings as well as powerful flushing pumps for drilling and grouting.



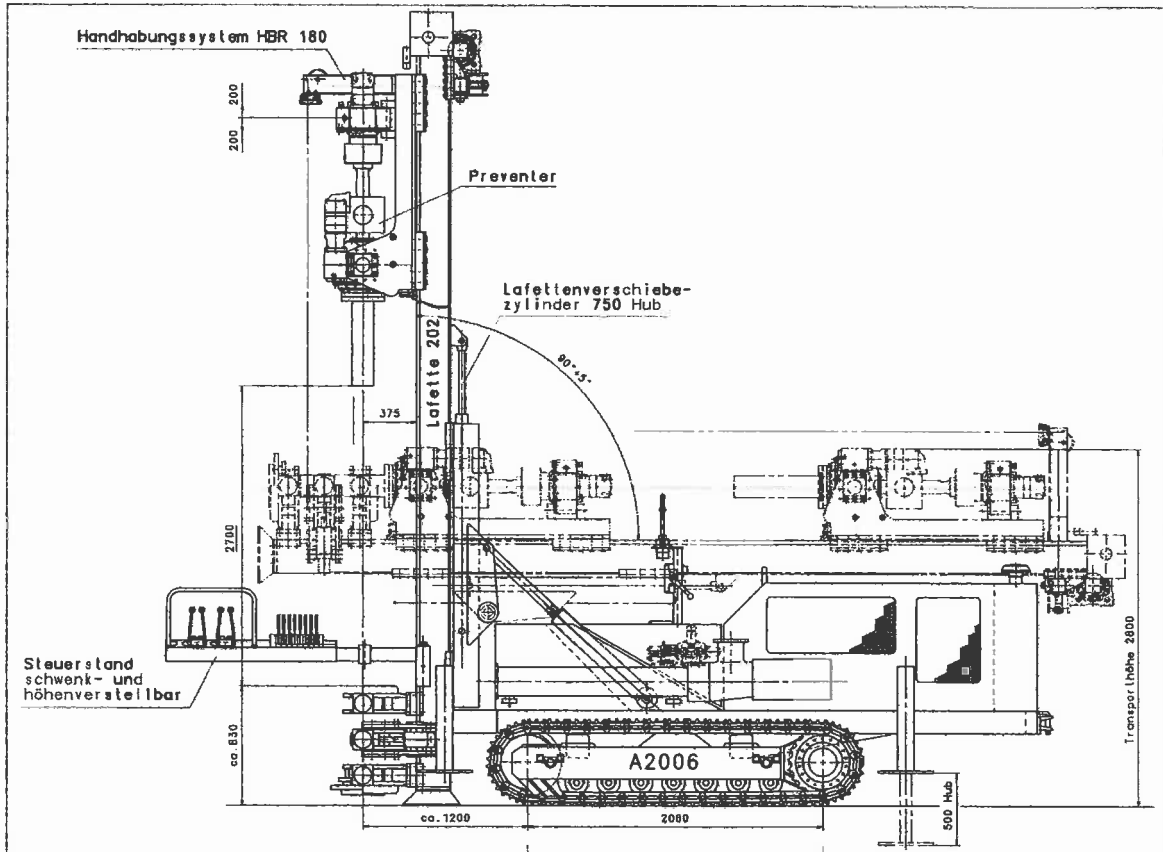
Einhebevorrichtung/
rod handling device



Graisseur en ligne /
In-line-oiler for down-the-hole hammers

**Foreuse KLEMM type KR 707-1W
pour les forages de sondes géothermiques
KLEMM drill rig type KR 707-1 W
for Geothermal drilling**

KLEMM
Bohrtechnik



**Foreuse KLEMM type KR 707-1W pour les forages de sondes géothermiques/
KLEMM drill rig type KR 707-1W with double head drilling unit**

La foreuse est munie d'un mât avec glissière type (modèle) 202
d'une triple clé de serrage et dévisse tube type D, d'un système de double tête avec des rotatives du type
KH 18 / KH 5 avec preventer et d'un système pour le maniement de tube et tige type HBR 180

The drill rig is equipped with a drill mast type 202, 3fold clamping-and breaking device
type H, double head drilling unit type KH 18/ KH 5 with preventer and a rod handling device
type HBR 180

**Foreuse KLEMM type KR 707-1W
pour les forages de sondes géothermiques
KLEMM drill rig type KR 707-1 W**

KLEMM
Bohrtechnik

Specifications techniques/ technical specifications

Moteur	Engine		
DEUTZ Diesel Motor	DEUTZ-diesel engine		TCD 2012 L04 2V
certifié	certified		EURO COM 3/ EPA TIER
puissance max. at 2300 U/min	max. output at 2300 rpm	kW	95,0
Conten. du réservoir à mazout	fuel tank capacity	l	150,0
Système électrique	Electric system		24V, 100 Ah

Installation hydraulique : Hydraulic system

Pompes hydrauliques	hydraulic pumps		
1. circuit	1st circuit	l/min	125,0 load-sensing
2. circuit	2nd circuit	l/min	100,0 load-sensing
3. circuit	3rd circuit	l/min	32,9
4. circuit	4th circuit	l/min	15,0
5. circuit	5th circuit	l/min	9,4
Pression du système	operating pressure	bar	250,0
Contenance du réservoir hydr.	hydr. oil tank capacity	l	420,0

Train de chenilles Crawler base

Train de chenilles	crawler type		B1
Pression au sol	ground pressure	N/ cm ²	5,7
Largeur totale	total width	mm	2000
Largeur des patins	chain width	mm	400
Longueur (entre axes)	length (axle to axle)	mm	2080
Long. des trains de chenilles	length of crawler units	mm	2713
Garde au sol	ground clearance	mm	340

Mât / Glissière Drill mast Typ/ type 202

Longueur totale	total length	mm	6500
Force de traction de la chaîne	feed force (theor.)	kN	100
Force d'arrachage	retraction force	kN	100
Vitesse à l'avancement	feed rate	m/min	4,5/ 9,0
Vitesse au retrait	retraction rate	m/min	4,5/ 9,0
Vitesse à l'avancement rapide	fast feed rate	m/min	18,8/ 37,6
Vitesse au retrait rapide	fast retraction rate	m/min	18,8/ 37,6

**Système de double têtes Double head drilling unit
avec preventer/ collecteur with Preventer**

Tête rotative Typ KH 18	hydr. rotary head type KH 18	kNm	Mt max. = 17,5
Vitesse de rotation tube	Rotation speed outer casing	U/min /rpm	n max. = 95
Tête rotative Type KH 5	hydr. rotary head type KH 5	Nm	Mt max. = 5
Vitesse de rotation tige	Rotation speed inner casing	U/min /rpm	n max. = 120

Pompe de rinçage Flushing pump Screw pump Seepex

Eau / boue	Water / low density grout	bar	24
	Max flow with limited rotation casing	l/min	170
	Max flow with inner rotation only	l/min	280

Graisseur en ligne Oiler

8 l/ 20 bar / 1 1/2"

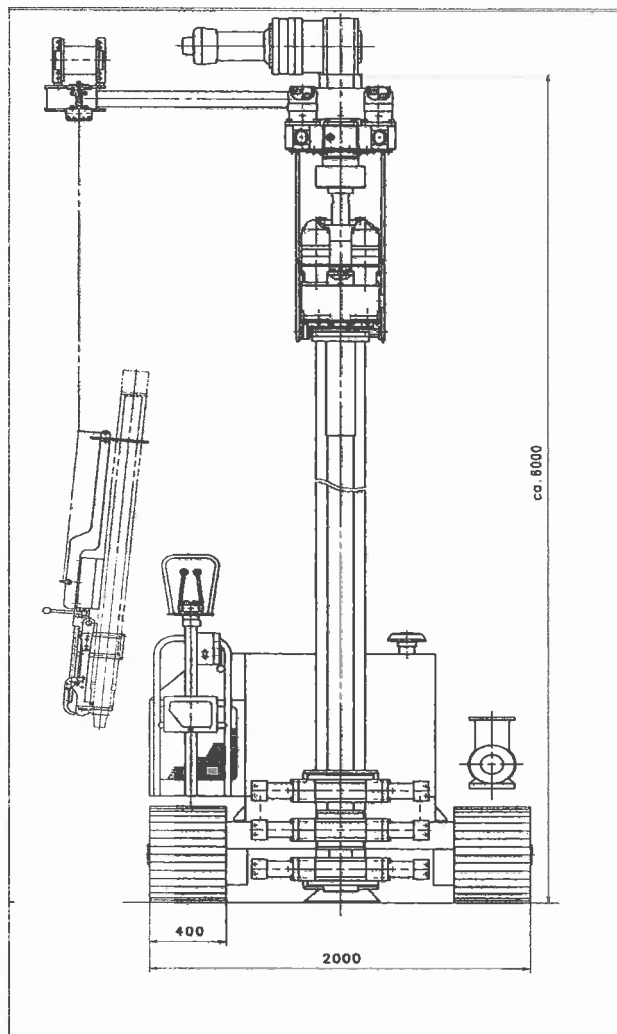
Poid (envirions)	Weight (approx.)	to	9,5
-------------------------	-------------------------	----	-----

Dimensions du transport Transport dimensions

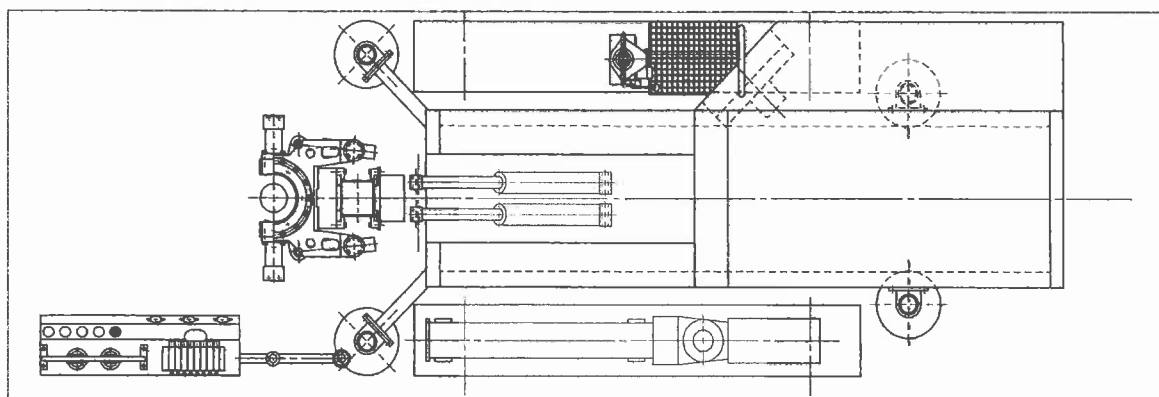
Longueur totale	overall length	mm	6500
Largeur totale	overall width	mm	2000
Hauteur totale	overall height	mm	2800

Foreuse KLEMM type KR 707-1W
pour les forages de sondes géothermiques
KLEMM drill rig type KR 707-1 W
for Geothermal drilling

KLEMM
Bohrtechnik



*machine avec mât erigé /
front view with erected drill mast*



Plan de la machine / top view